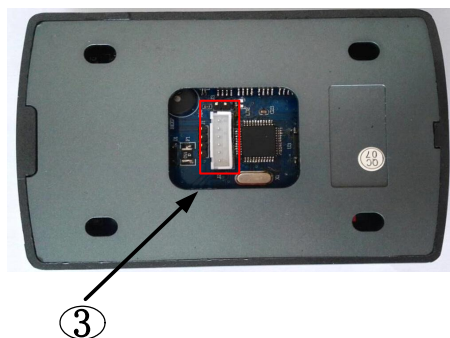
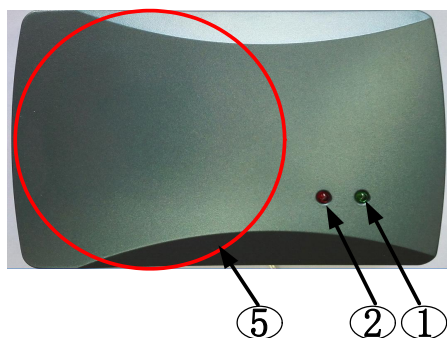
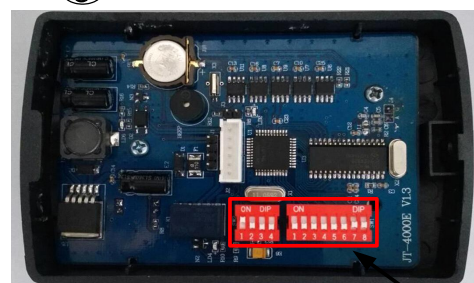
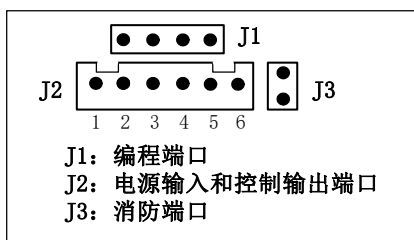


控制器安装调试说明书 (000006/000018)

一. 设备图解



- 1: 电源指示灯
 2: 刷卡指示灯
 3: 4000E外接端口, 端口定义如下:

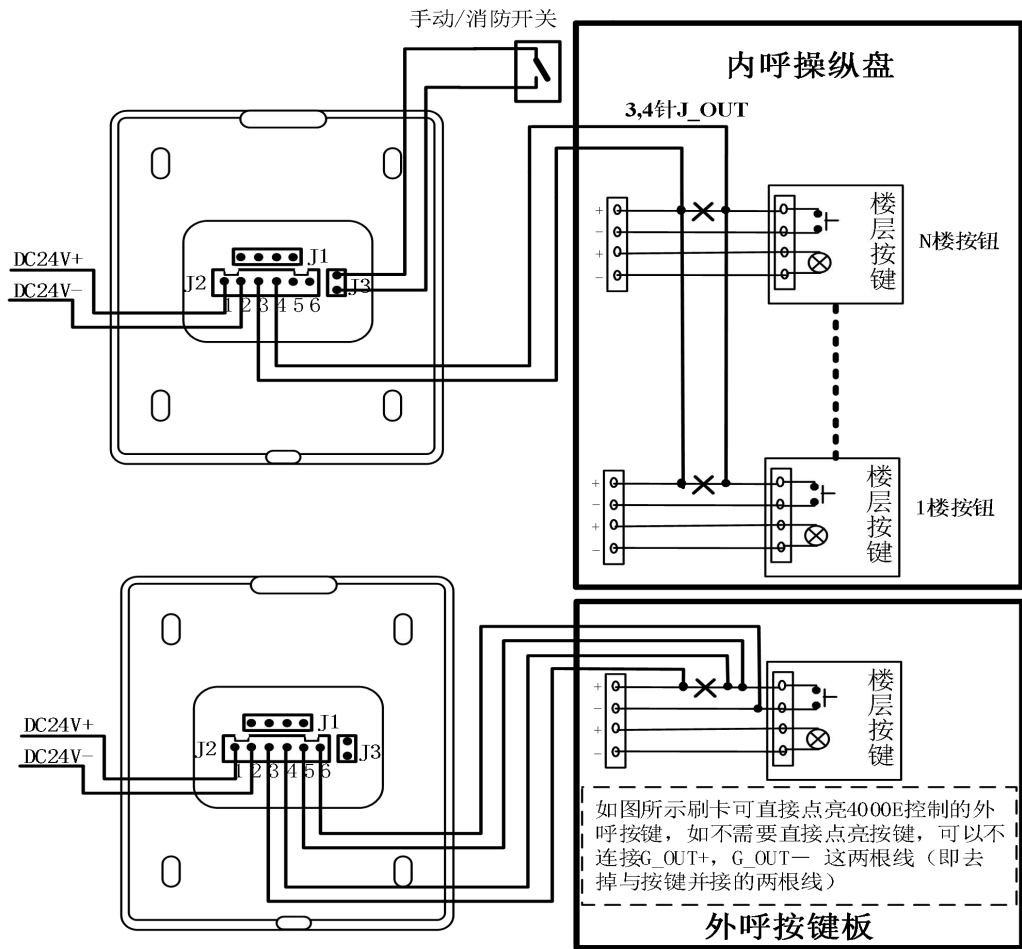


- 4: 拨码开关
 SW1, SW2, 设置JT-4000E工作状态
 5: 刷卡区域

二. 技术参数

1. 输入电压: DC9V~30V (建议使用 DC12V 或 DC24V);
2. 功率: <5W;
3. 输出方式: 开关量;
4. 工作温度: -35℃~60℃, 湿度 RH 30% ~ 95%不结露;
5. 存储温度: -40℃~85℃;
6. 外型尺寸: 115×75×20mm (L×W×H);
7. 安装孔尺寸: 70×49.5mm;

三. 接线图



电气连接示意图

注：实际安装时应断开电梯按钮的公共线，上图为4000E接电梯内呼，外呼的连线示意图

J2 端子定义:1: +VDD; 2: GND; 3, 4: J_OUT; 5: G_OUT+; 6: G_OUT-

四. 安装说明

1. 安装工具及安装辅料准备

偏口钳，平口钳，一字螺丝刀，十字螺丝刀，万用表，绝缘胶布，压线帽，电源线，24V（12V）/35W开关电源等。

2. 安装位置及方式

设备可安装在轿厢，门口等适当位置，先固定好4000E，接好设备的连接线，调试完成后，把上壳扣到底壳上，上紧螺丝。

3. 接线方式

具体接线方式参照“电气连接示意图”。

五. 使用说明

1. 拨码开关功能定义

SW1: 八位拨码开关，SW1_1—SW1_7 用于梯号设置，按照 8421 编码方式且数字端有效，即 SW1_1 代表数字 1，SW1_2 代表 2，SW1_3 代表 4，依次类推，可支持梯号范围：0--127；

SW1_8 用于切换刷卡注册状态，拨置数字端时控制器进入刷卡注册状态，拨置 ON 端则为普通刷卡状态（刷卡注册状态使用方法在“4. 卡注册”部分说明）。

SW2: 四位拨码开关，SW2_1 和 SW2_2 用于程序下载，正常使用时确保 SW2_1 在 ON 端，SW2_2 在数字端；

SW2_3 是收费功能控制位（确保 SW2_4 在数字端），拨置 ON 端为刷卡收费状态，拨置数字端为刷卡不收费状态；

SW2_4 是屏蔽开关卡功能控制位（确保 SW2_3 在数字端），拨置 ON 端为屏蔽开关卡状态，这时刷系统开关卡不可用，用户卡可正常使用；

SW2_3, SW2_4 同时拨置 ON 端时，J_OUT 和 G_OUT 输出端口处于导通状态，刷卡后输出口断开。

2. 设备供电:

首先确认电源电压在 DC9V~DC30V 之间（可用万用表测量）。电源正接+VDD，电源地接 GND，上电后红灯常亮。

3. 刷卡: 常用卡包括系统开关卡，管理人员卡和业主卡等。出厂拨码 SW1 均拨置 ON 端，SW2_1 拨置 ON 端，SW2 其余位拨置数字端。

(1) **开关卡使用:** 刷开关卡蜂鸣器响一声，关闭刷卡状态，J_OUT 一直导通，此时可以无卡乘梯；刷开关卡蜂鸣器响二声，开启刷卡状态，这时需要刷业主卡或管理人员卡 J_OUT 和 G_OUT 才会导通（导通时间可以通过刷“设定按钮响应时间卡”设置），该状态刷卡才能乘梯。

(2) **管理卡测试:** 该卡一般发放给物业管理及一些特殊人员，默认为全通卡，不受梯号限制，可以在任意梯号的设备上刷卡，刷卡后 J_OUT 和 G_OUT 输出端口处于导通状态（导通时间可以通过刷“设定按钮响应时间卡”设置）这时可以按选楼层按键。

(3) 业主卡使用:

A. 该卡是发放给业主的。（业主卡只能刷与本卡梯号相同的设备）

B. SW2_3 拨置 ON 启用收费，刷一次业主卡卡内余额应减 1，当卡内余额为 0 时，业主将不能正常使用电梯。

C. 业主卡内有余额或没有启用刷卡收费，并且业主卡梯号与设备梯号相同时，刷卡 J_OUT 和 G_OUT 输出端口导通（导通时间可以通过刷“设定按钮响应时间卡”设置），这时可以按选楼层按键。

4. 卡注册:

(1) 通过卡卡通软件注册卡，具体使用方式见卡卡通使用说明；

(2) 可直接在 4000E 上注册，流程如下:

第一步: SW1_8 拨置数字端，给控制器重新上电，使控制器处于卡片序列号注册状态；

第二步: 刷控制器状态切换卡，蜂鸣器响一声，开启卡片序列号注册状态；

第三步: 注册空白卡片，直接刷空白卡片，蜂鸣器响四声，卡片序列号会注册到控制器上，卡片注册成功；

第四步: 刷控制器状态切换卡，蜂鸣器响三声，关闭卡片序列号注册状态，切换到刷卡乘梯状态；

第五步: 完成以上步骤后，就可以在控制器上刷注册的卡片了，刷卡后 J_OUT 和 G_OUT 输出口导通，这时可以按选楼层按键。

六. 注意事项

1. 上电前应确认输入电源电压为 DC9V~30V。
2. 电源容量应不小于所有设备最大耗量之和。
3. 设备元器件与地之间应有良好绝缘。
4. 设备使用环境应符合要求，并有良好的散热空间。
5. 插拔连接件时请一定要断电进行。
6. 外壳上 QC 标志撕毁无效。