

# 安装支架使用说明

## 安装前期：

- 操纵盘面板需根据开孔尺寸预留安装孔；
- 仅全嵌入安装时需要使用安装支架；
- 面板内部空间厚度应大于 20mm；
- 安装方式分为背胶固定或螺钉固定，如需螺钉固定，需在操作盘面板焊接 4 颗长度不小于 6mm 的 M3 外螺纹柱；

## 背胶安装支架使用说明：

1、将设备配套用的背胶粘于安装支架两侧位置，如图 1 所示；为增加牢固性，可使用助粘剂先擦拭支架粘贴处再将背胶粘于支架上；

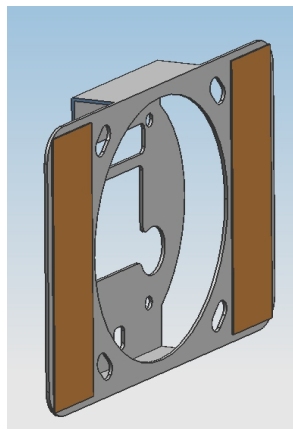


图 1

2、将设备射频线由前向后穿过支架，调整设备与安装支架的位置，使用安装支架配带的 3 颗 M3×6 的螺丝将安装支架与设备组件固定，撕下背胶另一侧不沾纸，将支架粘在操作盘面板上，为增加牢固性，可使用助粘剂先擦拭操作面板粘贴处再将背胶粘于面板上如图 2, 3 所示；

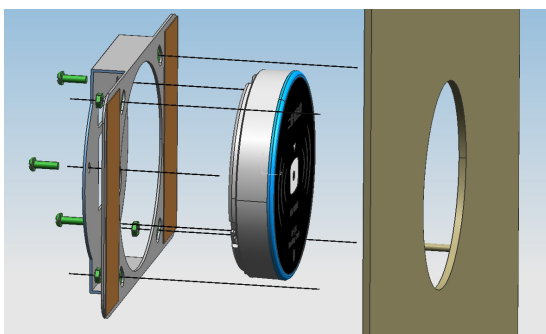


图 2

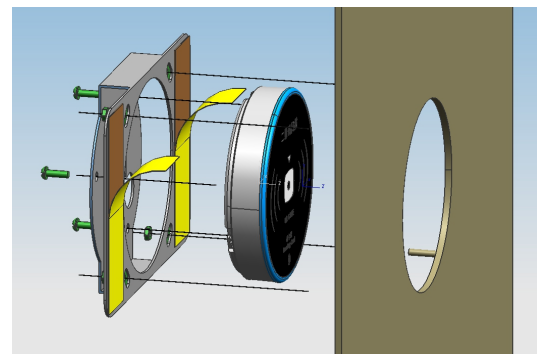


图 3

3、将设备产品 ID 贴纸保存好（建议贴到安装支架上），后期设置产品需要使用。

# 安装支架使用说明

## 螺钉安装支架使用说明：

- 1、将设备射频线由前向后穿过支架，调整设备与安装支架的位置，使用安装支架配带的3颗 M3×6 的螺丝将安装支架与设备组件固定如图 4 所示；

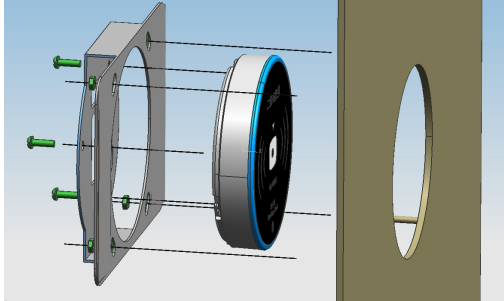


图 4

- 2、使用安装支架配套用的平垫及螺母将安装支架固定在操纵盘面板的外螺纹柱上，如图 5 所示；

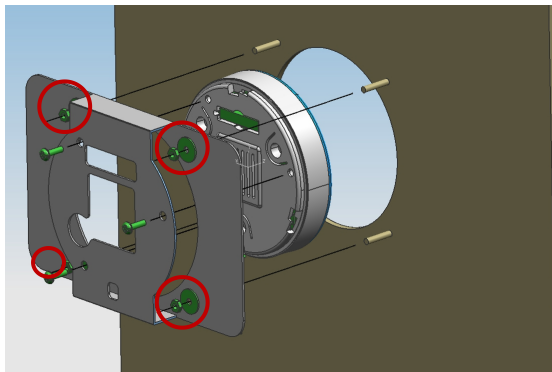


图 5

- 3、将设备产品 ID 贴纸保存好（建议贴到安装支架上），后期设置产品需要使用。